

Strategia Rozwiązywania Problemów Społecznych Gminy Wejherowo

Przyjęcie diagnozy społecznej Gminy Wejherowo

30 czerwca 2026 r.



GMINA
WEJHEROWO



DIAGNOZA SYTUACJI SPOŁECZNEJ

GMINY WEJHEROWO



LUDZIE



WSPARCIE



POMOC



RÓWNOŚĆ



BEZPIECZEŃSTWO



WSPÓLNOTA



KASZĘBĘ
NATURA
LUDZIE

Kluczowe wnioski z diagnozy sytuacji społecznej:

NAJWAŻNIEJSZE PROBLEMY SPOŁECZNE GMINY WEJHEROWO



Problemy te są ze sobą powiązane i często współwystępują w tych samych rodzinach lub gospodarstwach domowych, wzajemnie się wzmacniając.

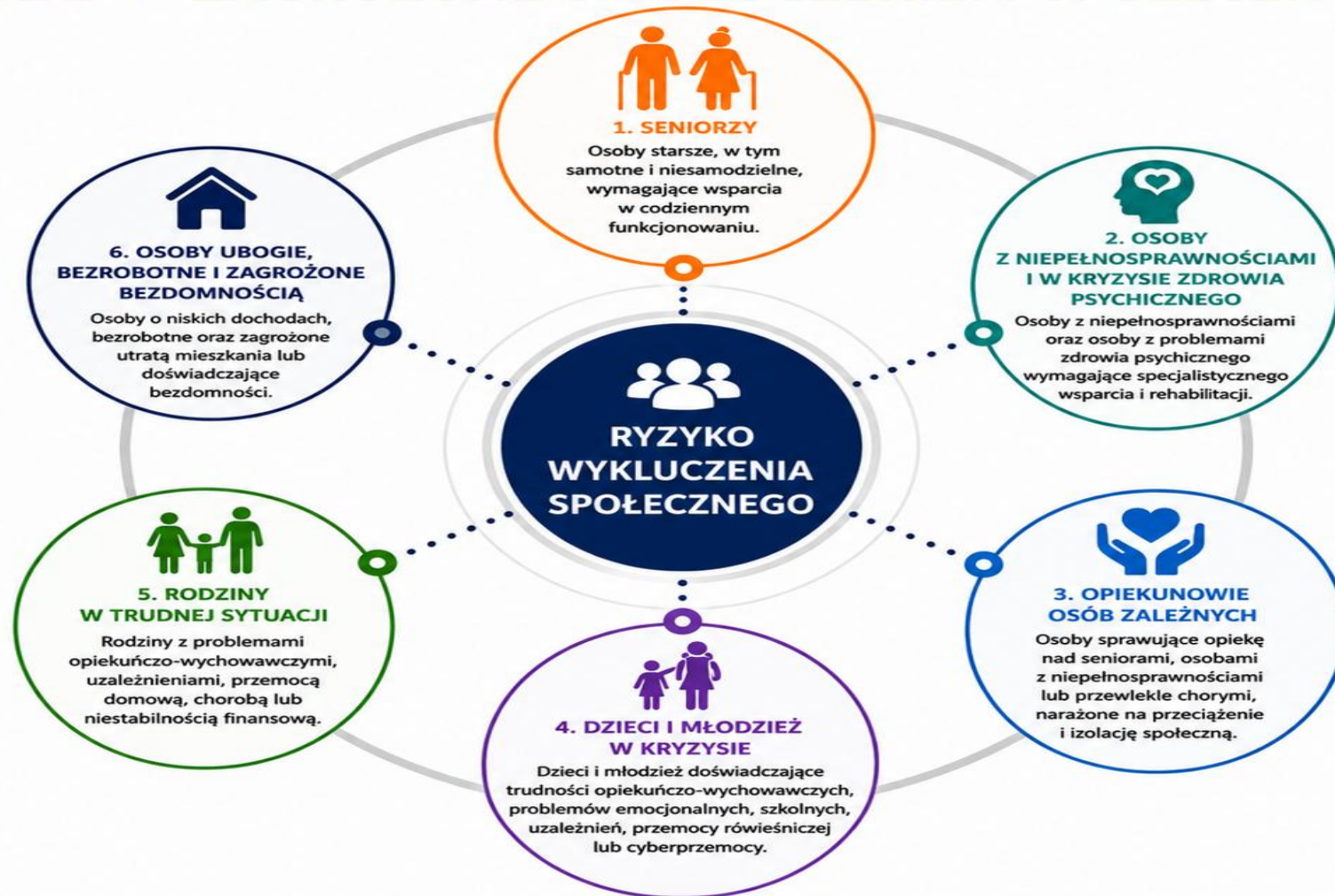


Stanowią punkt wyjścia do analizy SWOT oraz planowania celów strategicznych na lata 2027–2031.

Kluczowe wnioski z diagnozy sytuacji społecznej:



GRUPY MIESZKAŃCÓW SZCZEGÓLNIIE ZAGROŻONE WYKLUCZENIEM SPOŁECZNYM



Grupy te są szczególnie narażone na wykluczenie społeczne. Często występują w nich jednocześnie różne problemy, które wzajemnie się nasilają.



Identyfikacja grup ryzyka stanowi podstawę planowania działań strategicznych na lata 2027–2031.

Kluczowe wnioski z diagnozy sytuacji społecznej:



KLUCZOWE ZASOBY I POTENCJAŁY ROZWOJOWE GMINY WEJHEROWO



1. INSTYTUCJE PUBLICZNE I SYSTEM WSPARCIA

- rozbudowana sieć jednostek pomocy społecznej i oświaty
- dobre zaplecze usług społecznych
- doświadczenie pracowników i stabilny system wsparcia



2. KAPITAŁ LUDZKI I SPOŁECZNY

- aktywne społeczności lokalne i zaangażowani mieszkańcy
- silne więzi sąsiedzkie i wzajemna pomoc
- duży potencjał wolontariatu i aktywności obywatelskiej

6. ZASOBY PRZYRODNICZE I INFRASTRUKTURA

- atrakcyjne środowisko przyrodnicze i rekreacyjne
- dobra infrastruktura techniczna i społeczna
- korzystne położenie komunikacyjne



3. ORGANIZACJE POZARZĄDOWE I PARTNERZY SPOŁECZNI

- liczne organizacje i stowarzyszenia działające lokalnie
- dobra współpraca z NGO, kościołami i instytucjami
- partnerstwo w realizacji działań społecznych



5. EKONOMIA SPOŁECZNA I RYNEK PRACY

- rozwijająca się ekonomia społeczna i przedsiębiorczość lokalna
- relatywnie dobra sytuacja na rynku pracy
- potencjał tworzenia nowych miejsc pracy



4. USŁUGI SPOŁECZNE I SPECJALISTYCZNE

- szeroka oferta usług opiekuńczych, asystenckich i specjalistycznych
- rozwijane usługi środowiskowe i wytchnieniowe
- dostępność poradnictwa, terapii i wsparcia psychologicznego



Te zasoby stanowią mocne strony Gminy Wejherowo i podstawę budowania działań strategicznych w latach 2027–2031.



Wspólnie wykorzystujemy potencjał naszej gminy dla dobra mieszkańców.

Kluczowe wnioski z diagnozy sytuacji społecznej:

Trendy społeczne wymagające interwencji w perspektywie 2031 roku



Uwagi do diagnozy sytuacji społecznej Gminy Wejherowo

Będę bardzo wdzięczny za wszelkie uwagi, propozycje zmian oraz uzupełnienia. Można je przekazywać:

- drogą mailową na adres: strategia@gops-wejherowo.pl,
- podczas posiedzeń Zespołu.
- Pragnę podkreślić, że dokument ma charakter **roboczy** i będzie na bieżąco modyfikowany oraz uzupełniany aż do momentu przyjęcia Strategii przez Radę Gminy Wejherowo.

Uwagi do diagnozy sytuacji społecznej Gminy Wejherowo

- Zależy mi, aby był to dokument możliwie jak najbardziej rzetelny, kompletny i odzwierciedlający rzeczywiste potrzeby mieszkańców naszej gminy, dlatego każda Państwa uwaga będzie dla mnie niezwykle cenna.
- Mam nadzieję, że dzięki Państwa wiedzy, doświadczeniu oraz znajomości lokalnych potrzeb uda się wspólnie wypracować diagnozę, która stanie się solidnym fundamentem Strategii Rozwiązywania Problemów Społecznych Gminy Wejherowo na kolejne lata.

Uwagi do diagnozy sytuacji społecznej Gminy Wejherowo

- Przyjęty dziś projekt diagnozy społecznej Gminy Wejherowo będzie też opublikowany na stronach internetowych Urzędu Gminy Wejherowo i Gminnego Ośrodka Pomocy Społecznej w Wejherowie a także w mediach społecznościowych (proszę o udostępnianie).
- Każdy mieszkaniec będzie mógł się zapoznać z treścią i również zgłaszać uwagi na adres mailowy: strategia@gops-wejherowo.pl.



GMINA
WEJHEROWO



ANALIZA STRATEGICZNA

GMINY WEJHEROWO

S MOCNE
STRONY



Wykorzystajmy
nasze atuty

W SŁABE
STRONY



Zacznijmy od
starych stron

O SZANSE



Wykorzystajmy
nadarzające się
okazje

T ZAGROŻENIA



Zminimalizujmy
ryzyko



KASZĘBĘ
NATURA
LUDZIE



Etapy analizy strategicznej:

- Identyfikacja czynników poszczególnych elementów analizy SWOT
 - Proszę o ewentualne propozycje do 6 lipca 2026 r, na adres mailowy: strategia@gops-wejherowo.pl.

SILNE STRONY

Wewnętrzne, będące w dyspozycji gminy unikatowe zasoby, umiejętności lub inne aspekty odróżniające daną JST od innych jednostek.



SŁABE STRONY

Wszystkie aspekty funkcjonowania gminy, zasoby, czynności, które ograniczają jej sprawność lub blokują jej rozwój.

SZANSE

Pozytywne czynniki w otoczeniu, które wpływają na funkcjonowanie gminy, nad którymi nie ma kontroli.



ZAGROŻENIA

Negatywne czynniki tych obszarów na zewnątrz gminy, nad którymi nie ma kontroli, a wpływają na jej funkcjonowanie.

Etapy analizy strategicznej:


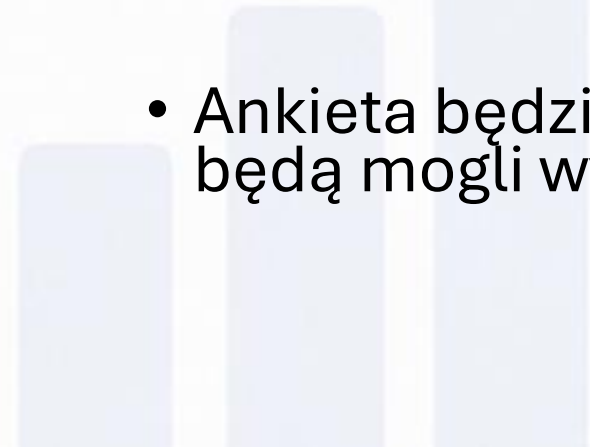
- Określenie poziomu szczegółowości analiz SWOT
- Dokonanie selekcji czynników (pozostawienie ich jednakowej liczby w poszczególnych ćwiartkach)
- Ustalenie punktowej skali ocen
- CZYNNOŚCI TYCH DOKONA ZESPÓŁ ROBOCZY SKŁADAJĄCY SIĘ Z PRZEDSTAWICIELI: GMINNEGO OŚRODKA POMOCY SPOŁECZNEJ W WEJHEROWIE, GMINNEGO ZESPOŁU INTERDYSCYPLINARNEGO, GMINNEJ KOMISJI ROZWIĄZYWANIA PROBLEMÓW ALKOCHOLOWYCH

Etapy analizy strategicznej:

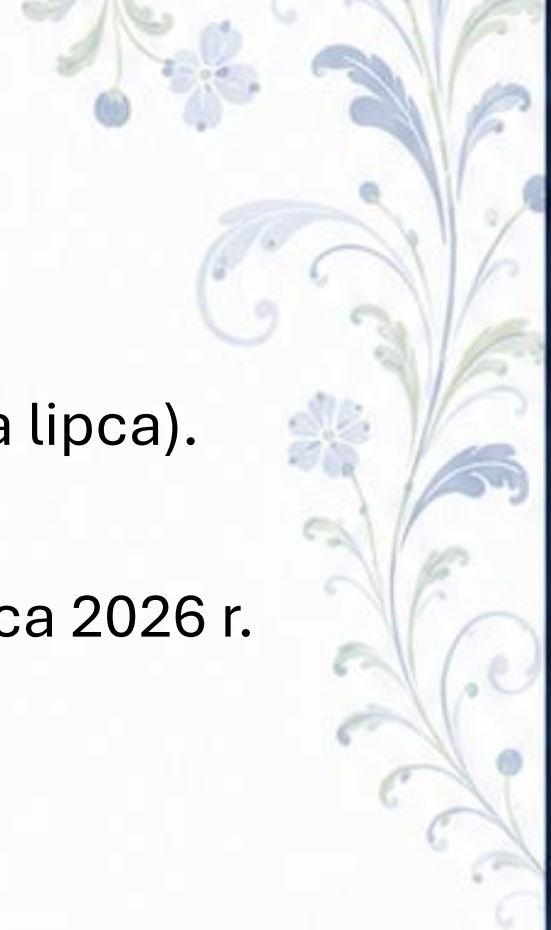
- Dokonanie oceny w przyjętej skali każdego z czynników

Rekomendowana skala ocen

Najpowszechniejszą, najbardziej miarodajną i pozwalającą na wyciągnięcie trafnych wniosków jest skala szkolna 1–6, w której liczba 6 odpowiada maksymalnemu wpływowi danego czynnika na JST (w przypadku mocnych stron i szans ocena 6 będzie oznaczała największy pozytywny wpływ danego czynnika na JST, zaś w odniesieniu do słabości i zagrożeń ta sama ocena będzie świadczyła o największym negatywnym oddziaływaniu danej cechy na funkcjonowanie i możliwości rozwojowe jednostki).

- 
- Zostanie opracowana ankieta, w której respondent oceni w skali 1-6 każdy czynnik w analizie SWOT.
 - Proszę o wypełnienie ankiet przez:
 - wszystkich pracowników GOPS, UG (czy da radę załatwić wypełnienie ankiet przez Radnych Gminy Wejherowo?), BCK;
 - wszystkich członków Zespołu ds. opracowania Strategii;
 - pracowników, którzy są mieszkańcami Gminy Wejherowo lub czynności służbowe dotyczą terenu Gminy Wejherowo: KPP Wejherowo, NZOZ Polnamed, GZK Kaszubia, Zespół kuratorów sądowych, GRYF;
 - Klientów w tym czasie załatwiających sprawy w GOPS, UG, BCK.
 - Ankieta będzie też upubliczniona (wszyscy zainteresowani mieszkańcy będą mogli wyrazić opinię)
- 

- Przewidywany termin dystrybucji i zbierania ankiet (druga połowa lipca).
- Członkowie Zespołu otrzymają maila ze szczegółową instrukcją.
- Złożenie ankiet do GOPS w nieprzekraczalnym terminie do 31 lipca 2026 r. (przewidywany termin)

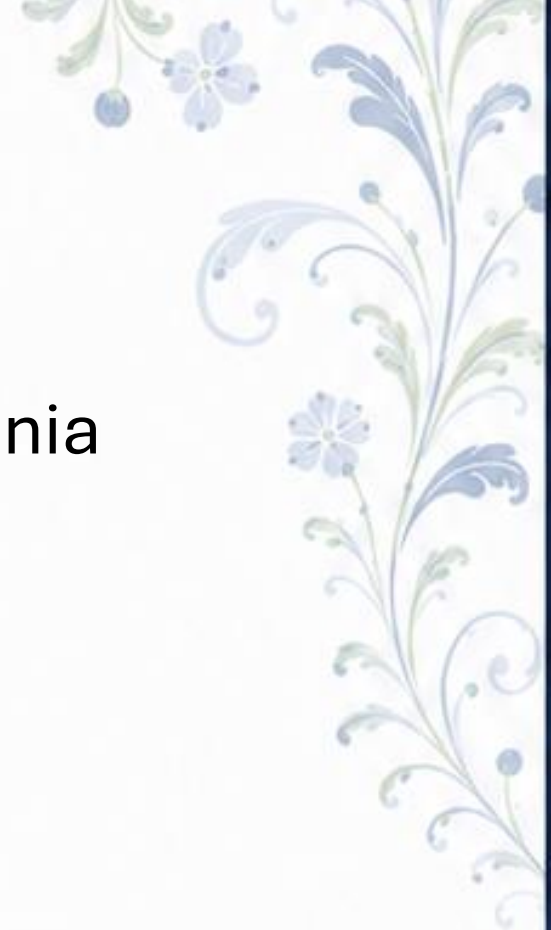


Etapy analizy strategicznej:

- Obliczenie średniej oceny każdego z czynników
 - Nadanie wagi dla każdego z czynników, które sumują się w obrębie grup (ćwiartek)
 - Obliczenie średniej ważonej (ocena x waga) każdego z czynników
 - Analiza uzyskanych wyników i wskazanie na kluczowe czynniki w poszczególnych ćwiartkach
-
- CZYNNOŚCI TYCH DOKONA ZESPÓŁ ROBOCZY SKŁADAJĄCY SIĘ Z PRZEDSTAWICIELI: GMINNEGO OŚRODKA POMOCY SPOŁECZNEJ W WEJHEROWIE, GMINNEGO ZESPOŁU INTERDYSCYPLINARNEGO, GMINNEJ KOMISJI ROZWIĄZYWANIA PROBLEMÓW ALKOCHOLOWYCH

Etapy analizy strategicznej:

- Przyjęcie części analitycznej przez Zespół ds. opracowania strategii do 31 sierpnia 2026 r.



Plan pracy:



- strategia@gops-wejherowo.pl
- Protokół
- Promocja



Dziękuję za uwagę

- Mam nadzieję, że dzięki Państwa wiedzy, doświadczeniu oraz znajomości lokalnych potrzeb uda się wspólnie wypracować analizę strategiczną, która stanie się solidnym fundamentem pod część programową Strategii Rozwiązywania Problemów Społecznych Gminy Wejherowo na kolejne lata.